

**DİREKSİYON EĞİTİMİ DERSİ SINAV DEĞERLENDİRME FORMU**  
(“M”, “A1”, “A2”, “A” veya “B1” Sınıfları)

**KURSUYERİN**

Adı Soyadı

Alacağı Sürücü Sertifikasının Türü:

Sınava Gireceği Aracın Plaka No:

**(I. BÖLÜM) ARAC BİLGİSİ SORGULAMA**

1	Lastiklerin havalarının yeterli olup olmadığını gözle veya elle kontrol etmiyor.	MAVİ
2	Aktının yerini gösteremiyor.	MAVİ
3	Yağ göstergesini gösteremiyor ve/veya hangi durumda tehlike ifade ettiğini bilmiyor. (Elektrikli araçlar hariç)	MAVİ
4	Hararet göstergesini (varsa) gösteremiyor ve/veya hangi durumda tehlike ifade ettiğini bilmiyor. (Elektrikli araçlar hariç)	MAVİ
5	Yakıt göstergesinin yerini gösteremiyor. (Elektrikli araçlar hariç)	MAVİ
6	Uzun/kısa far veya korna kumandalarını gösteremiyor.	MAVİ
7	Sinyal kumandalarını gösteremiyor ve/veya sinyal lambalarını çalıştıramıyor.	MAVİ
8	Ön veya arka freni gösteremiyor.	MAVİ
9	Debriyaj veya gaz manetini gösteremiyor. (Debriyaj maneti için otomatik vitesli araçlar hariç)	MAVİ
10	Vitesi gösteremiyor ve/veya aracın kaç vitesli olduğunu bilmiyor (Otomatik vitesli araçlar hariç).	MAVİ
11	Aracı çalıştırıp stop ettiremiyor.	MAVİ
12	Sigorta kutusunu gösteremiyor. (Sadece elektrikli araçlarda)	MAVİ
13	Şarj girişini gösteremiyor. (Sadece elektrikli araçlarda)	MAVİ
14	Şarj gösterge lambasını gösteremiyor. (Sadece elektrikli araçlarda)	MAVİ
15	Aracı yan ayak veya orta sehpa üzerinde sabitleyemiyor (“B1” sertifika sınıfı araçlar hariç).	MAVİ

**(II. BÖLÜM) SÜRÜŞE HAZIRLIK, ARACI ÇALIŞTIRMA, HAREKETE GEÇİRME VE (EK-7) KROKİYE GÖRE DÜZENLENEN ALANDA DEĞERLENDİRİLECEK DAVRANIŞLAR**

**1. SÜRÜŞE HAZIRLIK**

a	Alkol, uyuşturucu veya uyarıcı maddelerin etkisinde olduğu gözlemlendi.	KIRMIZI
b	Araca binmeden önce koruyucu başlık, dizlik vb. koruyucu ekipmanları takmıyor ve/veya yelek giymiyor.	KIRMIZI
c	Araca bindiğinde ayna ayarlarını kontrol etmiyor.	SARI
<b>2. ARACI ÇALIŞTIRMA</b>		
a	Aracı çalıştırmadan önce debriyaja basmıyor ve/veya vitesi boşa almıyor. (Otomatik vitesli araçlar hariç).	SARI
b	Aracı çalıştığı halde marş düğmesine basmaya devam ediyor.	SARI
<b>3. KALKIŞ YAPMA (ARACI HAREKETE GEÇİRME)</b>		
a	Kalkışı doğru vitesle yapmıyor (Otomatik vitesli araçlar hariç).	SARI
b	Kalkış yaparken aracı sarsıyor.	SARI
c	Kalkış yaparken motoru stop ettiriyor.	SARI
ç	Kalkış sırasında ayaklarını topraklar aracın kontrolünü sağlayamıyor (“B1” sertifika sınıfı araçlar hariç).	KIRMIZI
d	Kalkış yaparken ön, arka veya yandan gelen trafiği kontrol etmiyor.	KIRMIZI
e	Aracı kullanırken ayaklarını yere değiştiriyor.	KIRMIZI
f	Aracı herhangi bir yere çarpıyor ve/veya deviriyor.	KIRMIZI
g	Aracı kullanırken yalpalıyor ve/veya aracı dengeli kullanamıyor.	KIRMIZI
<b>4. KONİLER ARASINDAN GEÇME</b>		
a	Uygulamaya EK-7 krokide belirtilen yönde (sağdan) başlamıyor.	SARI
b	Konilere dokunuyor/çarpıyor.	KIRMIZI
c	Koniler arasındaki sırasıyla geçemiyor, koni atlıyor.	KIRMIZI
ç	Koniler arasında geçerken ayakları yere değiyor.	KIRMIZI
d	Koniler arasında geçerken düşüyor.	KIRMIZI
e	Motoru stop ettiriyor.	SARI
<b>5. SEKİZ ÇİZME (“B1” sertifika sınıfı araçlar hariç)</b>		
a	Aracın tekerleklerinden herhangi birisi veya ikisi de sekiz çizgisinin dışına çıkıyor.	KIRMIZI
b	Sekiz çizirken ayakları yere değiyor.	KIRMIZI
c	Sekiz çizirken düşüyor.	KIRMIZI
ç	Motoru stop ettiriyor.	SARI

<b>6. DENGE ÇİZGİSİNDEN GEÇME ("B1" sertifikalı sınıfı araçlar hariç)</b>			
a	Denge çizgisi üzerinden gidemiyor ve/veya çizginin dışına çıkıyor.		KIRMIZI
b	Denge çizgisi üzerinden giderken ayakları yere değiyor.		KIRMIZI
c	Denge çizgisinden geçerken düşüyor.		KIRMIZI
ç	Motoru stop ettiriyor.	SARI	SARI
<b>7. DAR ALANDA (U) DÖNÜŞ ("B1" sertifikalı sınıfı araçlar hariç)</b>			
a	Çizgiyle belirlenen alanın dışına çıkıyor.		KIRMIZI
b	Belirlenen alanda sürüş yaparken ayakları yere değiyor.		KIRMIZI
c	Belirlenen alandan geçerken düşüyor.		KIRMIZI
ç	Motoru stop ettiriyor.	SARI	SARI
<b>8. HIZLANMA, YAVAŞLAMA VE DURMA</b>			
a	Motorlu bisikletler ("M") için azami 25 km/ye, motosikletler ("A1", "A2", "A" ve "B1") için 40 km/ye çıkamıyor.		KIRMIZI
b	Hızlanma esnasında aracı sarsıyor.	SARI	SARI
c	Hızlanma esnasında düşüyor.		KIRMIZI
ç	Yavaşlama yaparken aracın hakimiyetini kaybediyor.		KIRMIZI
d	Yavaşlama yaparken düşüyor.		KIRMIZI
e	Ön ve arka frenleri dengeli kullanarak aracı durduramıyor.		KIRMIZI
f	Motoru stop ettiriyor.	SARI	SARI
<b>9. ENGELDEN KAÇMA</b>			
a	Saatte 20 km hız ulaşamıyor.		KIRMIZI
b	Saatte 20 km hız ulaştıktan sonra takip ettiği yol şeridinden ayrılarak aynı hızla engelden kaçamıyor.		KIRMIZI
c	Engele dokunuyor/çarpmıyor.		KIRMIZI
ç	Engelden 100 santimetreden fazla uzaktan geçiyor.		KIRMIZI
d	Engelden kaçarken ayakları yere değiyor.		KIRMIZI
e	Engelli geçtikten sonra tekrar belirlenmiş yol şeridine giremiyor.		KIRMIZI
f	Motoru stop ettiriyor.	SARI	SARI
<b>10. ANİ FREN YAPMA</b>			
a	Çizgi ile belirlenen alanda saatte 20 km hız ulaşamıyor.		KIRMIZI
b	Saatte 20 km hız ulaştıktan sonra ani fren yapıp aracı durduramıyor.		KIRMIZI
c	Ani fren yaptığı esnada dengesini sağlayamayarak düşüyor.		KIRMIZI
ç	Motoru stop ettiriyor.	SARI	SARI
<b>(III. BÖLÜM) AKAN TRAFİKTE SÜRÜŞ BECERİLERİ VE TRAFİK ALGISINA YÖNELİK DAVRANIŞLAR</b>			
<b>11. AKAN TRAFİKTE KALKIŞ YAPMA (ARACI HAREKETE GEÇİRME)</b>			
a	Kalkışı doğru vitesle yapmıyor. (Otomatik vitesli araçlar hariç)	SARI	SARI
b	Kalkış yaparken aracı sarsıyor.	SARI	SARI
c	Kalkış yaparken motoru stop ettiriyor.	SARI	SARI
ç	Kalkış yaparken omuz üstü bakış ile kör nokta kontrolü yapmıyor.	SARI	SARI
d	Kalkış yaparken aynalar ile trafiği kontrol etmiyor.		KIRMIZI
e	Kalkış yaparken zamanında ve/veya doğru yöne sinyal vermiyor.		KIRMIZI
f	Trafiği tehlikeye düşürecek şekilde hızlı ve kontrolsüz çıkış yapıyor.		KIRMIZI
g	Kalkışta trafik akışı ile uyumlu hareket edemiyor.	SARI	SARI
ğ	Kalkış yaptıktan sonra aracı doğru şeride konumlandırıyor.	SARI	SARI
h	Olası tehlikeleri algılayamıyor, araç kullanırken refleksleriyle tehlikeyi bertaraf edemiyor.	SARI	SARI
<b>12. ARAÇ KUMANDA PEDALLARINA İNTİBAK</b>			
a	Vites değiştirirken debriyaja tam basmıyor. (Otomatik vitesli araçlar hariç)	SARI	SARI
b	Vites değiştirirken gazı doğru kullanamıyor. (Otomatik vitesli araçlar hariç)	SARI	SARI
c	Vites değiştirirken aracın kontrolünü kaybediyor. (Otomatik vitesli araçlar hariç)	SARI	SARI
ç	Seyir halindeyken yola bakmayı bırakıp vites bakarak vites değiştiriyor. (Otomatik vitesli araçlar hariç)		KIRMIZI
d	Hızlanma ve yavaşlamalarda aracın hızını ayarlayamıyor.	SARI	SARI
e	Gaz ve frene tam intibak edemiyor.	SARI	SARI
f	Olası tehlikeleri algılayamıyor, araç kullanırken refleksleriyle tehlikeyi bertaraf edemiyor.	SARI	SARI

13. ŞERİT İZLEME VE DEĞİŞTİRME		
a	Şerit değiştirmeden önce aynaları ile trafiği kontrol etmiyor.	KIRMIZI
b	Şerit değiştirmeden önce omuz üstü bakış ile kör nokta kontrolü yapmıyor.	SARI SARI
c	Şerit değiştirmeden önce zamanında ve/veya doğru yöne sinyal vermiyor.	KIRMIZI
ç	Şeridini değiştirirken yoldaki kesik ve sürekli çizgilerin anlamlarına uygun hareket etmiyor.	SARI SARI
d	Şerit izleme kurallarına uymuyor, şerit çizgilerinin içinde araç kullanmıyor.	KIRMIZI
e	Emniyet şeridini ihlal ediyor.	KIRMIZI
f	Sürekli sol şeridi işgal ederek araç kullanıyor.	SARI SARI
g	Olası tehlikeleri algılayamıyor, araç kullanmada reflekslerini kullanarak tehlikeyi bertaraf edemiyor.	SARI SARI
14. KAVSAKLARA YAKLAŞMA VE KAVSAKLARDA SAĞA SOLA DÖNÜŞLER		
a	Kavşağa yaklaşırken yavaşlamıyor.	KIRMIZI
b	Kavşağa yaklaşırken döneceği yöne uygun seride zamanında girmiyor.	KIRMIZI
c	Dönüş öncesinde doğru yöne ve zamanında sinyal vermiyor.	KIRMIZI
ç	Karşıdan veya yandan gelen araçları kontrol etmiyor.	KIRMIZI
d	Kavşakta geçiş hakkı kurallarına uymuyor.	KIRMIZI
e	Sağa sola dönüşlerden önce aynaları ile trafiği kontrol etmiyor.	KIRMIZI
f	Sağa sola dönüşlerden önce omuz üstü bakış ile kör nokta kontrolü yapmıyor.	SARI SARI
g	Dönüşünü tamamladıktan sonra gideceği yöne uygun şeride girmiyor.	SARI SARI
ğ	Olası tehlikeleri algılayamıyor, araç kullanırken refleksleriyle tehlikeyi bertaraf edemiyor.	SARI SARI
15. ÖNÜNDEKİ ARACI GEÇME (SOLLAMA YAPMA) VE GEÇİLME KURALLARI		
a	Sollamaya başlamadan önce aynaları ile trafiği kontrol etmiyor.	KIRMIZI
b	Sollamaya başlamadan önce omuz üstü bakış ile kör nokta kontrolü yapmıyor.	SARI SARI
c	Sollamaya başlamadan önce zamanında ve doğru yöne sinyal vermiyor.	KIRMIZI
ç	Sollama yaparken önündeki veya diğer şeritlerdeki araçları tehlikeye atıyor.	KIRMIZI
d	Sollama yaparken kendi hızını ve diğer araçların hızlarını dikkate almıyor.	KIRMIZI
e	Kendisini geçmek isteyen araç olduğunda geçilme kurallarına uymuyor.	KIRMIZI
f	Geçiş güçleştirecek şekilde geçiş yapan aracın şeridine giriyor.	KIRMIZI
g	Geçilirken gerekmesi durumunda hızını azaltmıyor veya sabit tutmuyor.	SARI SARI
ğ	Geçen araca sesle, ışıkla veya elle trafik adabına aykırı tepki gösteriyor.	SARI SARI
h	Olası tehlikeleri algılayamıyor, araç kullanırken refleksleriyle tehlikeyi bertaraf edemiyor.	SARI SARI
16. HIZ KURALLARI		
a	Hız levhalarına uymuyor, azami hız sınırını aşmıyor.	KIRMIZI
b	Yaya, okul, bisiklet vb. geçitlere yaklaşırken hızını azaltmıyor.	KIRMIZI
c	Yol için belirlenen asgari hız sınırlarına uymuyor, çok yavaş araç kullanıyor.	SARI SARI
ç	Sürekli aynı vitesle araç kullanıyor, zamanında vites değiştirmiyor. (Otomatik vitesli araçlar hariç)	SARI SARI
d	Hızlanma ve yavaşlamalarda aracın hızını ayarlayamıyor.	SARI SARI
e	Olası tehlikeleri algılayamıyor, araç kullanırken refleksleriyle tehlikeyi bertaraf edemiyor.	SARI SARI
17. ÇEVREYE DUVARLI VE EKONOMİK ARAÇ KULLANMA		
a	Aracı yüksek devirde kullanıyor. (Otomatik vitesli araçlar hariç)	SARI SARI
b	Kornayı gereksiz yere kullanıyor.	SARI SARI
c	Duruş ve kalkışları ani yapıyor, aracı ekonomik kullanmıyor.	SARI SARI
18. ARAÇ SEYİR HALİNDEYKEN DEĞERLENDİRİLECEK DİĞER DAVRANISLAR		
a	Işıklı trafik cihazları, trafik levhaları veya diğer trafik işaretlerine uymuyor.	KIRMIZI
b	Araç kullanımı sırasında araç hakimiyetini veya trafik güvenliğini tehlikeye düşürecek düzeyde heyecanlanıyor ve/veya telaşlanıyor.	KIRMIZI
c	Trafik polisini, yol ikaz ve değişikliklerini veya diğer yönlendirmeleri fark etmiyor.	KIRMIZI
ç	Araç seyir halindeyken aynalardan trafiğin akışını kontrol etmiyor.	SARI SARI
d	Takip mesafesini kurallara uygun olarak ayarlayamıyor.	KIRMIZI
e	Geçiş üstünlüğüne sahip araçlara geçiş hakkı vermiyor.	KIRMIZI
f	Yaya ve okul geçitlerinde yayalara ve bisikletlilere geçiş hakkı vermiyor.	KIRMIZI
g	Hemzemin geçitlerde geçiş kurallarına uymuyor.	KIRMIZI
ğ	Komisyon başkanının telsizle verdiği talimatlara uymuyor.	KIRMIZI
h	Genel olarak araç kullanma becerisi zayıf.	KIRMIZI

i	Güzergahı bilmiyor, güzergah dışına çıkıyor.			KIRMIZI
l	Duran/duraklayan veya park halindeki araca, kaldırma ya da başka bir cisme çarpıyor.			KIRMIZI
j	Aracı durdururken veya hareket ettirirken stop ettiriyor.	SARI	SARI	
k	Trafik lambası sarı yanarken geçiyor, riskleri dikkate almıyor.	SARI	SARI	
l	Gün ışığının olmadığı, aydınlatmanın yetersiz olduğu ya da bulunmadığı ortamlarda aracı şeride doğru konumlandırıyor. (Gece sürüşünde değerlendirilir.)	SARI	SARI	
m	Karşıdan gelen araç ışıklarından olumsuz etkilenerek şeridinde geziniyor. (Gece sürüşünde değerlendirilir.)	SARI	SARI	
n	Yolun durumuna göre uzun ve kısa farları yerinde kullanmıyor. (Gece sürüşünde değerlendirilir.)	SARI	SARI	
o	Yakın ilerisi görülmeyen kavşak, dönemeç ve tepe üstlerine yaklaşırken, yakın ve uzağı gösteren ışıkları art arda ve sıra ile yakarak gelişlerini haber vermiyor. (Gece sürüşünde değerlendirilir.)	SARI	SARI	
ö	Duraklama veya park yasağına uymuyor.			KIRMIZI
p	Olası tehlikeleri algılayamıyor, araç kullanırken refleksleriyle tehlikeyi bertaraf edemiyor.	SARI	SARI	
<b>19. SINAV BİTİŞ ALANINDA DEĞERLENDİRİLECEK DAVRANISLAR</b>				
a	Duraklama veya park etmede sağ tarafa yanaşırken zamanında ve doğru yöne sinyal vermiyor.			KIRMIZI
b	Duraklamadan veya park etmeden önce aynaları ile trafik kontrolü yapmıyor.			KIRMIZI
c	Park etme esnasında kaldırma dokumuyor/çarpıyor.			KIRMIZI
ç	Duraklama veya park etmede şeridin sağına veya kaldırma yeterince yanaşmıyor.	SARI	SARI	
d	Ani duruş yapıyor.	SARI	SARI	
e	Aracı terketmeden önce motoru stop etmiyor.	SARI	SARI	
f	Aracı terkederken yan ayak veya orta sehpa üzerinde sabitlemiyor. ("B1" sertifika sınıfı araçlar hariç)	SARI	SARI	
g	Aracı güvenli bir şekilde terk etmiyor.	SARI	SARI	
<b>SINAV KOMİSYONU</b>				
<b>Başkan (Adı/Soyadı/İmza):</b>			<b>Üye (Adı/Soyadı/İmza):</b>	
<b>Sınav Tarihi:</b>				
<b>SONUÇ:</b>			<b>NEDENİ:</b>	
<b>SINAV ESNASINDA ARAÇ ARIZALANDI :</b>			<b>ARAÇ, BAŞLANGIÇ ALANINA GELMEDİ :</b>	
<b>NOT: 1- Mavi renkle işaretlenmiş maddelerden beş tanesini yapamayan gösteremeyen bilemeyen kursiyer başarısız sayılarak sınavına son verilir.</b>				
<b>2- Sarı renkle işaretlenmiş maddelerden herhangi birini iki kere veya farklı maddelerden iki tanesini ihlal eden kursiyer başarısız sayılarak sınavın son verilir.</b>				
<b>3-Kırmızı renkle işaretlenmiş maddelerden birini ihlal eden kursiyer başarısız sayılarak sınavına son verilir.</b>				

**DİREKSİYON EĞİTİMİ DERSİ SINAV DEĞERLENDİRME FORMU**  
**("B", "BE", "C1", "C1E", "C", "CE", "D1", "D1E", "D", "DE" veya "H" Sınıfı)**

**KURSIYERİN**

Adı Soyadı

Alacağı Sürücü Sertifikasının Türü:

Sınav Gireceği Aracın Plaka No:

**(I. BÖLÜM) ARAÇ BİLGİSİ SORGULAMA**

1	Araçın kaputuna açılmıyor. ("C", "CE", "D" ve "DE" sınıfı araçlar hariç.)	MAVİ
2	Akılının yerini gösteremiyor. ("C", "CE", "D" ve "DE" sınıfı araçlar hariç.)	MAVİ
3	Motor yağsı konulma yerini ve/veya yağ biçiminin cubaşını gösteremiyor. ("C", "CE", "D" ve "DE" sınıfı araçlar ile elektrikli araçlar hariç.)	MAVİ
4	Motor soğutma suyu deposunu gösteremiyor. ("C", "CE", "D" ve "DE" sınıfı araçlar ile elektrikli araçlar hariç.)	MAVİ
5	Cam silmece suyunun konulma yerini gösteremiyor. ("C", "CE", "D" ve "DE" sınıfı araçlar hariç.)	MAVİ
6	Araçın başajını açmıyor, yeterli/araç kiti takım, kırık, bijon anahatı, reflektör ve ilkyardımcı çantasını gösteremiyor. ("C", "CE", "D" ve "DE" sınıfı araçlar hariç.)	MAVİ
7	Lastiklerin havalarının yeterli olup olmadığını gözle veya ayda kontrol etmiyor.	MAVİ
8	Yağ ve hararet göstergelerini gösteremiyor ve/veya hangi durumda tehlike ifade ettiklerini bilmiyor. (Elektrikli araçlar hariç.)	MAVİ
9	Yakıt göstergesinin yerini gösteremiyor. (Elektrikli araçlar hariç.)	MAVİ
10	Hız ve devir göstergelerini gösteremiyor.	MAVİ
11	Uzun/ksa far, korna, cam silmece kolu, sinyal kolu ve diğer kumanda kollarını gösteremiyor.	MAVİ
12	Araç içi aydınlatma lambalarını açıp kapatamıyor.	MAVİ
13	Diş ve iç ayınaların ayar yerlerini gösteremiyor.	MAVİ
14	El frenini ve ayak fren pedalını gösteremiyor.	MAVİ
15	Gaz ve debriyaj pedallarını gösteremiyor. (Debriyaj pedalı için otomatik vitesli araçlar hariç.)	MAVİ
16	Araçın kaç vitesli olduğunu bilmiyor. (Otomatik vitesli araçlar hariç.)	MAVİ
17	Otomatik vitesli araçlarda P, R, N ve D harflerinin ne anlama geldiğini bilmiyor.	MAVİ
18	Sigorta kutusunu gösteremiyor. (Sadece elektrikli araçlarda)	MAVİ
19	Sarı girişini gösteremiyor. (Sadece elektrikli araçlarda)	MAVİ
20	Sarı göstergeli lambasını gösteremiyor. (Sadece elektrikli araçlarda)	MAVİ

**(II. BÖLÜM) SÜRÜŞE HAZIRLIK, ARAÇI CALIŞTIRMA, HAREKETE GEÇİRME VE UYGULAMA ALANLARINDAKİ DAVRANIŞLAR**

<b>1. SÜRÜŞE HAZIRLIK</b>		
a	Araça bindiğinde koltuk ayarlarının kontrol etmiyor.	SARI SARI
b	Araça bindiğinde ayna ayarlarını kontrol etmiyor.	SARI SARI
c	Emniyet kemeri ni takmıyor.	KIRMIZI
c	Alkol, uyuşturucu veya uyarıcı maddelerin etkisinde olduğu gözlemlendi.	KIRMIZI
<b>2. ARAÇI CALIŞTIRMA</b>		
a	Araç çalıştırmadan önce debriyaja basmıyor veya vitesi boşa almıyor. (Otomatik vitesli araçlar hariç.)	SARI SARI
b	Araç çalıştırıyor.	SARI SARI
e	Araç çalıştıkça halde kontak anahtarını marş kademesinde tutmaya devam ediyor. (Altılı anahtarlı araçlarda motor çalıştırma durdurma düğmesine basılı tutuyor.)	SARI SARI
<b>3. KALKIŞ YAPMA (ARAÇI HAREKETE GEÇİRME)</b>		
a	Araç hareket ettirmeden önce el frenini indiriyor.	SARI SARI
b	Kalkış doğru vitesle yapmıyor, otomatik vitesli araçlarda kalkış yaparken vitesi D pozisyonuna getirmiyor.	SARI SARI
c	Kalkış yapmadan önce ayakla ile trafikli kontrol etmiyor.	KIRMIZI
c	Kalkış yaparken omuz üstü başla ile kör nokta kontrolü yapmıyor.	SARI SARI
d	Kalkış yaparken zamanında ve/veya doğru yöne sinyal vermiyor.	KIRMIZI
e	Kalkış yaparken aracı sarıyıyor.	SARI SARI
f	Kalkış yaparken motoru stop ettiriyor.	SARI SARI
g	Kalkışta trafik akışı ile uyumlu hareket edemiyor.	SARI SARI
g	Trafikli tehlikeye düşürcek şekilde hızlı ve kontrolsüz kalkış yapıyor.	KIRMIZI
h	Kalkış yaptıktan sonra aracı doğru şeride konumlandırıyor.	SARI SARI
i	Olası tehlikeleri algılaymıyor, araç kullanırken refleksleriyle tehlikeyi bertaraf edemiyor.	SARI SARI
<b>4. DAR ALANDA GERİ DÖNÜŞ (Sadece "B" sınıfı araçlar için)</b>		
a	Dönüş hareketine başlamadan önce zamanında ve doğru yöne sinyal vermiyor.	KIRMIZI
b	Belirlenmiş alanın dışına çıkıyor, konilere dokunuyor/çarpıyor.	KIRMIZI
c	Manevra alanında EK-20 semadaki gibi en fazla üç hamlede dönüşü tamamlaymıyor.	KIRMIZI
c	Manevra yapma becerisi zayıf. (Manevra yaparken aracı sık sık durdurup vites değiştirmeden tekrar hareket ettirme gibi)	SARI SARI
d	Motoru stop ettiriyor.	SARI SARI
e	Olası tehlikeleri algılaymıyor, araç kullanırken refleksleriyle tehlikeyi bertaraf edemiyor.	SARI SARI
<b>5. GERİ PARK ETME</b>		
a	Park alanına yaklaşırken zamanında ve/veya doğru yöne sinyal vermiyor.	KIRMIZI
b	Koniler arasına tek hamlede veya ikinci hakede giremiyor.	KIRMIZI
c	Koniler arasına girildikten sonra en fazla iki hamlede park edemiyor. (İçeride)	KIRMIZI
c	Park ederken veya park alanından çıkarken kaldırıma veya konilere dokunuyor/çarpıyor.	KIRMIZI
d	Ger i giderken aracın tampona kaldırım hizasını geçiyor. ("C", "C1", "D" ve "D1" sınıfı araçlar hariç.)	KIRMIZI
e	Kaldırımı 50 cm'den fazla açığa park ediyor.	KIRMIZI
f	Kalkış yaparken motoru stop ettiriyor.	SARI SARI
g	Genel park etme becerisi zayıf. (Park alanına girerken aracı sık sık durdurup vites değiştirmeden tekrar hareket ettirme gibi.)	SARI SARI
h	Park alanından çıkarken ayınaları ile trafikli kontrol etmiyor.	KIRMIZI
h	Park alanından çıkarken zamanında ve/veya doğru yöne sinyal vermiyor.	KIRMIZI
i	Park alanından çıkarken omuz üstü başla ile kör nokta kontrolü yapmıyor.	SARI SARI
i	Olası tehlikeleri algılaymıyor, araç kullanırken refleksleriyle tehlikeyi bertaraf edemiyor.	SARI SARI
<b>6. RÖMÖRKÜLÜ ARAÇLARDA GERİ PARK ETME ("BE", "C1E", "CE", "D1E" ve "DE" sınıfı araçlar)</b>		
a	Park alanına yaklaşırken zamanında ve/veya doğru yöne sinyal vermiyor.	KIRMIZI
b	Ger i hamlede sol şeritten başlıyor.	KIRMIZI
c	Ger i hamlede orta şeridin bir metre içerisinde ve sağda bulunan koniye dokunuyor/çarpıyor.	KIRMIZI
c	Park ederken veya park alanından çıkarken konilere dokunuyor/çarpıyor.	KIRMIZI
d	Park alanına girerken ve çıkarken ayınaları ile trafikli kontrol etmiyor.	KIRMIZI
e	Sol şeritten girer ve doğru gelerek tek hamlede veya ikinci hakede koniler arasına giremiyor.	KIRMIZI
f	Koniler arasına girer aracı en fazla iki hamlede park edemiyor. (İçeride)	KIRMIZI
g	Park alanından çıkarken zamanında ve/veya doğru yöne sinyal vermiyor.	KIRMIZI
g	Park alanından çıkarken omuz üstü başla ile kör nokta kontrolü yapmıyor.	SARI SARI
h	Kalkış yaparken motoru stop ettiriyor.	SARI SARI
i	Genel park etme becerisi zayıf. (Park alanına girerken aracı sık sık durdurup vites değiştirmeden tekrar hareket ettirme gibi.)	SARI SARI

7. GERİ DÜZ GİTME - 25 METRE		
a	Araç geri vites takamıyor.	SARI SARI
b	Geride giden araç seri çizgileri içerisinde geçmiyor.	SARI SARI
c	Geride giden araç seri çizgilerine veya dubalara dokunuyor/çarpıyor.	KIRMIZI
c	Geride giden aytalarla veya geriye dönerek arkadaki trafiği kontrol etmiyor.	KIRMIZI
d	Araç stop ediyor.	SARI SARI
e	Kalış yapmadan önce aynaları ile trafiği kontrol etmiyor.	KIRMIZI
f	Kalış yapmadan önce omuz üstü bakış ile kör nokta kontrolü yapmıyor.	SARI SARI
g	Kalış yaparken zamanında ve/veya doğru yöne sinyal vermiyor.	KIRMIZI
8. GERİ GİDERKEN SAĞA (L) DÖNÜŞ ("RE", "D/E", "DE", "C/E", "CE" sertifikalı araçlar hariç.)		
a	Araç geri vites takamıyor.	SARI SARI
b	Geride giden tek hanelide dönmüyor. (90 derece üstü ile)	KIRMIZI
c	Geride giden veya çıkış yaparken lastikler seri çizgisine temas ediyor, konilere veya kaldırıma dokunuyor/çarpıyor.	KIRMIZI
c	Kalış yaparken motoru stop ediyor.	SARI SARI
d	Dönüş hareketinden önce ve/veya dönüşü tamamlayıp tekrar vaha çıkarken zamanında ve/veya doğru yöne sinyal vermiyor.	KIRMIZI
e	Dönüş hareketinden önce veya dönüşü tamamlayıp tekrar vaha çıkarken aynaları ile trafiği kontrol etmiyor.	KIRMIZI
f	Tekrar vaha çıkmadan önce omuz üstü bakış ile kör nokta kontrolü yapmıyor.	SARI SARI
(III. BÖLÜM) AKAN TRAFİKTE SÜRÜŞ BECERİLERİ VE TRAFİK ALGISINA YÖNELİK DAVRANISLAR		
9. ARAC KUMANDA PEDALLARINA İTIBAK		
a	Vites değiştirirken debriyaj pedalına tam basmıyor. (Otomatik vitesli araçlar hariç.)	SARI SARI
b	Vites değiştirirken gaz pedalını doğru kullanmıyor. (Otomatik vitesli araçlar hariç.)	SARI SARI
c	Vites değiştirirken doğru sıralamaya uymuyor. (Otomatik vitesli araçlar hariç.)	SARI SARI
c	Vites değiştirirken aracı kontrolünü kaybediyor. (Otomatik vitesli araçlar hariç.)	KIRMIZI
d	Seviri halindeki vaha bakmaya bulaşıp vites koluna bakarak vites değiştiriyor. (Otomatik vitesli araçlar hariç.)	KIRMIZI
e	Gas ve frenet tam itibak edemiyor.	SARI SARI
10. DİREKSİYON HAKİMİYETİ		
a	Direksiyon simidini doğru pozisyonunda tutmuyor.	SARI SARI
b	Araç kontrol edemiyor, sağa sola savuruyor.	KIRMIZI
c	Araç seri çizginde geçmiyor.	SARI SARI
c	Olası tehlikeleri algılamıyor, araç kullanırken refleksleriyle tehlikeyi bertaraf edemiyor.	SARI SARI
11. SERİT İZLEME VE DEĞİŞTİRME		
a	Araç seri çizgilerinin içerisinde kullanıyor, iki seridi birden kullanıyor.	KIRMIZI
b	Seridi değiştirmeden önce aynaları ile trafiği kontrol etmiyor.	KIRMIZI
c	Seridi değiştirmeden önce omuz üstü bakış ile kör nokta kontrolü yapmıyor.	SARI SARI
c	Seridi değiştirmeden önce zamanında ve/veya doğru yöne sinyal vermiyor.	KIRMIZI
d	Seridi değiştiren veldaki kesik ve silekli çizgilerin anlamına uygun hareket etmiyor.	SARI SARI
e	Frenini seritini ihlal ediyor.	KIRMIZI
f	Süreklili sol seridi işgal ederek araç kullanıyor.	SARI SARI
g	Olası tehlikeleri algılamıyor, araç kullanırken refleksleriyle tehlikeyi bertaraf edemiyor.	KIRMIZI
12. KAVSAK/ARA YAKI/ASMA VE KAVSAKLARDA SAĞA SOLA DÖNÜŞLER		
a	Kavşakta yaklaşırken yavaşlamıyor.	KIRMIZI
b	Kavşakta yaklaşırken dönmeceği yöne uygun şeride zamanında girmiyor.	KIRMIZI
c	Dönüş öncesinde zamanında ve/veya doğru yöne sinyal vermiyor.	KIRMIZI
c	Kavşakta karşıdan ve yandan gelen araçları kontrol etmiyor.	KIRMIZI
d	Kavşakta geçiş hakkı kurallarına uymuyor.	KIRMIZI
e	Sağa sola dönüşlerden önce aynaları ile trafiği kontrol etmiyor.	KIRMIZI
f	Sağa sola dönüşlerden önce omuz üstü bakış ile kör nokta kontrolü yapmıyor.	SARI SARI
g	Dönüşünü tamamlandıktan sonra yönüne uygun şeride giriyor.	SARI SARI
g	Olası tehlikeleri algılamıyor, araç kullanırken refleksleriyle tehlikeyi bertaraf edemiyor.	SARI SARI
13. ARAC SEYİR HALİNDEYKEN DEĞERLENDİRİLECEK DİĞER DAVRANISLAR		
a	İçki trafik cihazları, trafik levhaları ve diğer trafik işaretlerini uymuyor.	KIRMIZI
b	Trafik polisini, yol ikaz ve değişikliklerini veya diğer yönlendirmeleri firk etmiyor.	KIRMIZI
c	Hava ve yol şartlarına uymayan araç hakimiyetini ve trafik güvenliğini tehlikeye düşürecek düzeyde heyecanlanıyor/teleslanıyor.	KIRMIZI
c	Yava ve okut geçitlerinde yanalara ve bisikletlere geçiş hakkı vermiyor.	KIRMIZI
d	Hemzemin geçitlerde geçiş kurallarına uymuyor.	KIRMIZI
e	Geçiş üstünlüğüne sahip araçlara geçiş hakkı vermiyor.	KIRMIZI
f	Araç seyir halindeyken iç ve dış aynalardan trafiğin akışını kontrol etmiyor.	SARI SARI
g	Takip mesafesini kurallara uygun olarak ayarlamıyor.	KIRMIZI
g	Güzergaha bilmiyor, güzergah dışına çıkıyor.	KIRMIZI
h	Genel olarak araç kullanma becerisi zayıf.	KIRMIZI
i	Duran/duraklayan veya park halindeki araçta, kaldırıma ya da başka bir cisme çarpıyor.	SARI SARI
j	Araç durdurulmuş veya hareket ettirirken stop ediyor.	SARI SARI
j	Trafik lambası sırt yanarken geçiyor.	SARI SARI
k	Aydınlanmaya yeterince elden vaha da bulunmadığı ortamlarda araç şeride doğru konumlandırıyor. (Geçir sürüşünde değerlendirilir.)	SARI SARI
l	Yolun durumuna göre uzun ve kısa furları yerinde kullanmıyor. (Geçir sürüşünde değerlendirilir.)	SARI SARI
m	Hava ve yol şartlarına uymayan olarak aracı silecek/cam bularını çözmek için kamuda düğmelerini kullanmıyor.	SARI SARI
n	Yakın ilerisi görülmeyen kavşak, dönemeç ve tepe üstlerinde yaklaşırken yakın ve uzak gösteren ışıkları ardarda ve sıra ile yakarak gelişini haber veriyor. (Geçir sürüşünde değerlendirilir.)	SARI SARI
o	Duraklama veya park yasasına uymuyor.	KIRMIZI
o	Olası tehlikeleri algılamıyor, araç kullanırken refleksleriyle tehlikeyi bertaraf edemiyor.	SARI SARI
14. ÖNÜNDEKİ ARACI GEÇME (SOL LAMA YAPMA) VE GEÇME KURALLARI		
a	Sollamaya başlamadan önce aynaları ile trafik kontrolü yapmıyor.	KIRMIZI
b	Sollamaya başlamadan önce omuz üstü bakış ile kör nokta kontrolü yapmıyor.	SARI SARI
c	Sollamaya başlamadan önce zamanında ve/veya doğru yöne sinyal vermiyor.	KIRMIZI
c	Sollama yaparken önündeki ve diğer şeritlerdeki araçları tehlikeye atıyor.	KIRMIZI
d	Sollama yaparken kendi hızını ve diğer araçların hızlarını dikkate almıyor.	KIRMIZI
e	Kendisini geçmek isteyen araç olduğunda geçilme kurallarına uymuyor.	KIRMIZI
f	Geçiş güçleştirecek şekilde, geçiş yapan aracı seridine giriyor.	KIRMIZI
g	Geçilken gerekmesi durumunda hızını azaltmıyor veya sabit tutmuyor.	KIRMIZI
h	Geçen araçta senle, sağda veya el ile trafik adabına aykırı tepki gösteriyor.	SARI SARI
h	Olası tehlikeleri algılamıyor, araç kullanırken refleksleriyle tehlikeyi bertaraf edemiyor.	SARI SARI

<b>15. HIZ KURALLARI</b>			
a	Hız levhalarına uymayor, azami hız sınırını aşiyor.		KIRMIZI
b	Yaya, okul, bisiklet vb. geçitlere yaklaşırken hızını azaltmıyor.		KIRMIZI
c	Trafikte seyir halindeyken gereksiz yere fren yaparak trafiği tehlikeye düşürüyor.		KIRMIZI
d	Sürekli ayna vitesle araç kullanıyor, aracı uygun devirde ve hızta kullanmıyor, zamanında vites değiştirmiyor. (Önemli vitesli araçlar hariç.)	SARI	SARI
e	Hızlanma ve yavaşlamalarda aracin hızını ayarlamıyor.	SARI	SARI
f	Araç seyir halindeyken (varsa) çıkama veya lastise uygun hızda giremiyor, hızını ayarlamıyor.	SARI	SARI
g	Olasi tehlikeleri algılamıyor, araç kullanırken refleksleriyle tehlikeyi bertaraf edemiyor.	SARI	SARI
<b>16. TALİM YOLDA ARAC KULLANMA (Gizergahna bidamassa halinde)</b>			
a	Yola girmeden önce doğru seride geçemiyor.		KIRMIZI
b	Yola girmeden önce zamanında ve/veya doğru yöne sinyal vermiyor.		KIRMIZI
c	Uygun hız ve vitesle yola giremiyor, dönüş yapamıyor.		KIRMIZI
d	Sağa veya sola dönüşlerden önce aynaları ile trafiği kontrol etmiyor.		KIRMIZI
e	Yolda aracı doğru konumlandıramıyor.	SARI	SARI
f	Yolun ve trafiğin gerektirdiği lassa veya uzun far kullanımını yapamıyor. (Gece sürüşünde deşerlendirilir.)	SARI	SARI
g	Yolda uygun lassis/cukurlara dikkat etmiyor, hızını ayarlamıyor.	SARI	SARI
h	Olasi tehlikeleri algılamıyor, araç kullanırken refleksleriyle tehlikeyi bertaraf edemiyor.	SARI	SARI
<b>17. CEVREYE DUYARLI VE EKONOMİK ARAC KULLANMA</b>			
a	Araç yüksek devirde kullanıyor. (Önemli vitesli araçlar hariç.)	SARI	SARI
b	Körman gereksiz yere kullanıyor.	SARI	SARI
c	Duruş ve kalkışları ani yapıyor, aracı ekonomik kullanmıyor.	SARI	SARI
<b>18. EĞİLMİ YOLDA KALKIŞ</b>			
a	Sağ seritte durmadan önce aynaları ile trafiği kontrol etmiyor.		KIRMIZI
b	Sağ seritte durmadan veya kalkış yapmadan önce zamanında ve doğru yöne sinyal vermiyor.		KIRMIZI
c	Kalkış yapmadan önce aynaları ile trafiği kontrol etmiyor.		KIRMIZI
d	Kalkış yapmadan önce omuz üstü bakış ile kör nokta kontrolü yapmıyor.	SARI	SARI
e	Araç hareket ettirirken 50 cm'den fazla geri kaydırıyor.	SARI	SARI
f	Kalkış yaparken motoru stop ettiriyor.	SARI	SARI
g	Olasi tehlikeleri algılamıyor, araç kullanırken refleksleriyle tehlikeyi bertaraf edemiyor.	SARI	SARI
<b>19. ANI FREN YAPMA</b>			
a	Ani fren yapıp aracı durduramıyor. (Saatte 30 km hızla giderken.) ("BE", "CE", "DE" ve "E" sınıfı sertifikalı şoförlerinde ise 20 metre mesafe içinde aracı durduramıyor.)		KIRMIZI
b	Ani fren yaptığında aracı stop ettiriyor.	SARI	SARI
c	Kalkış yapmadan önce aynaları ile trafiği kontrol etmiyor.		KIRMIZI
d	Kalkış yapmadan önce sinyal vermiyor.		KIRMIZI
e	Kalkış yapmadan önce omuz üstü bakış ile kör nokta kontrolü yapmıyor.	SARI	SARI
f	Kalkış yaparken motoru stop ettiriyor.	SARI	SARI
g	Olasi tehlikeleri algılamıyor, araç kullanırken refleksleriyle tehlikeyi bertaraf edemiyor.	SARI	SARI
<b>20. SINAV BİTİŞ ALANINDA DEĞERİ ENDİRİLECEK DAVRANISLAR</b>			
a	Duraklama veya park etmede sağ tarafa yanlışken aynaları ile trafiği kontrol etmiyor.		KIRMIZI
b	Duraklama veya park etmede sağ tarafa yanlışken sinyal vermiyor.		KIRMIZI
c	Duraklama veya park etmede şeridin sağına veya kaldırımına yeterince yaklaşmıyor.	SARI	SARI
d	Park etme esasında kaldırımı dokunuyor/çarpıyor.		KIRMIZI
e	Duruşu ani yaparak araçta kilitlenmiş güvenliğini tehlikeye düşürüyor.	SARI	SARI
f	Araçı terk etmeden önce el freni ile aracı sabitlemiyor.	SARI	SARI
g	Araçı terk etmeden önce motoru stop ettirmiyor.	SARI	SARI
h	Önemli vitesli araçlarda park esnasında aracı stop ettirmeden önce vitesi P pozisyonuna almıyor.	SARI	SARI
i	Araçı terk ederken aracin kapısını açmadan aynaları ile arkadan gelen trafiği kontrol etmiyor.	SARI	SARI
<b>SINAV KOMİSYONU</b>			
Başkan (Adı/Soyadı/İmza):		Üye (Adı/Soyadı/İmza):	
Sınav Tarihi:			
SONUÇ:	BAŞARILI		
	BAŞARISIZ		
SINAV ESNASINDA ARAC ARIZALANDI :		NEDEİN:	
		ARAC, BAŞLANGIÇ ALANINA GELMEDİ :	
<b>NOT:</b> 1- Mavi renkle işaretlenmiş maddelerden beş tanesini yapamayan/gösteremeyen/bilenmeyen kursiyerin sınavına son verilir.			
2- Sarı renkle işaretlenmiş maddelerden herhangi birini iki kez veya farklı maddelerden iki tanesini ihlal eden kursiyerin sınavına son verilir.			
3-Kırmızı renkle işaretlenmiş maddelerden birini ihlal eden kursiyerin sınavına son verilir.			

## MOTORLU TAŞIT SÜRÜCÜ SERTİFİKASI


  
MEB132569874123658974558698


T.C.  
Milli Eğitim Bakanlığı  
Özel Öğretim Kurumları Genel Müdürlüğü

## Kursiyer Bilgileri

T.C Kimlik No: .....

Adı Soyadı: .....

Baba Adı -Anne Adı: .....

Doğum Tarihi: ...../...../.....

## Sertifika Bilgileri

Sertifika Sınıfı: .....

Kurum Adı: .....

Belge Numarası: .....

Belge Tarihi: ...../...../.....

Kursa Başlama Tarihi: ...../...../.....

Kursu Bitirme Tarihi: ...../...../.....

Başarılı Olduğu Sınav Tarihi: ...../...../.....

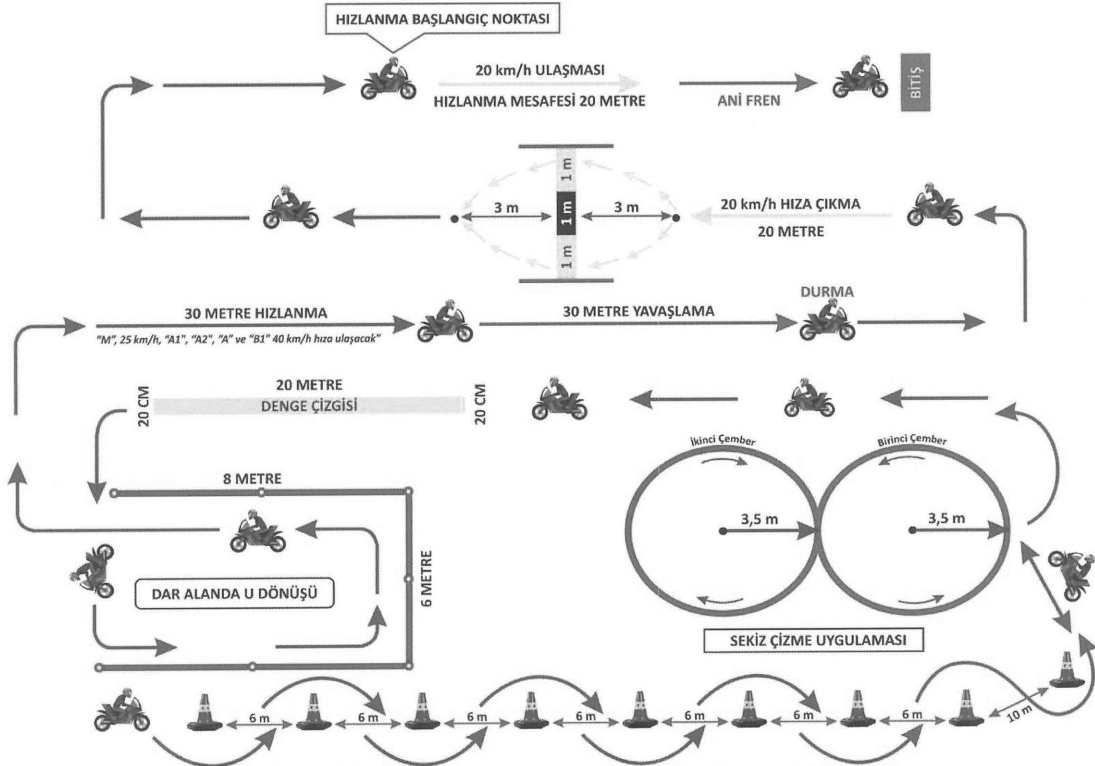
Yukarıda bilgileri yer alan ....., 2918 sayılı Karayolları Trafik Kanunu'nun 42 nci maddesi ve 5580 sayılı Özel Öğretim Kurumları Kanunu gereğince Millî Eğitim Bakanlığı'nın tespit ettiği esaslara uygun olarak düzenlenen kursa katılmış, kurs sonunda yapılan sınavda başarılı olarak bu belgeyi almaya hak kazanmıştır.

Bu belgenin doğruluğu [https:// https://www.turkiye.gov.tr](https://www.turkiye.gov.tr) adresinde veya mobil cihazlara yükleyebileceğiniz e-Devlet Kapısı'na ait Barkodu Belge Doğrulama uygulaması vasıtası ile yandaki kare kod okutularak kontrol edilebilir.





# MOTORLU BİSİKLET VE MOTOSİKLET DİREKSİYON EĞİTİM VE SINAV YERİ KROKİSİ



- NOT: 1- KROKİDE BELİRLENEN ALANIN DAR OLMASI DURUMUNDA B ÇİZME MANEVRESİ VE DİĞER HAREKETLER KÖNİLER ARASINDAN GEÇME(SALOM MANEVRESİ) DEVAMINA KONULABİLİR.  
2- SINAV ALANININ KROKİDE BELİRLENEN ŞEKİLDE BOYA VE KÖNİLERLE SINAV YÜRÜTME KOMİSYONU TARAFINDAN YAPILMASI(YAPTIRILMASI) GEREKMEKTEDİR.  
3- "A" SERTİFİKA SINIFI İÇİN DAR ALANDA U DÖNÜŞÜ UYGULAMASINDAKİ GENİŞLİK 7 METRE OLARAK UYGULANIR.

**ÖZEL MOTORLU TAŞIT SÜRÜCÜLERİ KURSU DİREKSİYON  
EĞİTİM VE SINAV ARACI İZİN FORMU**

Kurucunun Adı Soyadı				
Kurumun Adı				
Kurumun Adresi				
Direksiyon Eğitim ve Sınav Aracının				
PLAKASI	MARKASI	MODELİ	MOTOR NO	ŞAŞI NO
Kullanıldığı Sertifika Sınıfı				
<p>T.C. ..... KAYMAKAMLIĞI/VALİLİĞİ .....Özel Motorlu Taşıt Sürücülerı Kursu Müdürlüğü</p>				
Sayı :				
Konu :				
..... MİLLİ EĞİTİM MÜDÜRLÜĞÜNE				
<p>Yukarıda özellikleri belirtilen aracın, direksiyon eğitim ve sınavlarında kullanılmak üzere çift frenli, çift debriyajlı (otomatik vitesli araçlar hariç), tek direksiyon sistemi ile her türlü donanımı sağlam ve trafiğe hazır durumda olup kurumda direksiyon eğitim ve sınav aracı olarak kullanılmak üzere izin verilmesi hususunda gereğini arz ederim.</p>				
Ekler:				
1- Araç Tescil Belgesi/Araç Muayene Raporu				
<p>Yukarıda teklif edilen aracın.....kursunda direksiyon eğitim ve sınav aracı olarak kullanılması uygun görülmüştür.</p>				
<p>Tarih Adı-Soyadı Unvanı İmza</p>				

## KURSIYER SAYISINA GÖRE SINAVLARDA GÖREV ALACAKLAR

Yönetmelikte belirlenen hususlar doğrultusunda her sınav günü için;

- 1- Görevlendirilmesi hâlinde Bakanlık temsilcisi,
- 2- İl sınav sorumlusu,
- 3- İl sınav sorumlusu yardımcısı,
- 4- Sınavlarda sınav sürecini kontrol etmek ve denetlemek üzere ilk 100 kursiyer için il millî eğitim müdür yardımcısı/eğitim müfettişi/il millî eğitim şube müdürü/eğitim müfettiş yardımcılar arasında bir kişi, sonraki her 100 kursiyer için yukarıda belirtilen ünvanlardan bir kişi daha,
- 5- Sınav yürütme komisyonu başkanı ve iki üye, kursiyer sayısının 250 ve üzerinde olması durumunda sınav yürütme komisyonuna bir üye daha,
- 6- Her 10 kursiyer için direksiyon eğitimi dersi uygulama ve değerlendirme komisyonuna bir başkan ve bir üye,
- 7- Her 250 kursiyere kadar direksiyon eğitimi dersi uygulama ve değerlendirme komisyonuna bir yedek üye,
- 8- Her sınav günü için;100 kursiyere kadar olan sınavlarda öncelikle özel öğretim kurumlarının iş ve işlemlerini yürütmekle görevli şef, memur ve şoför ile sınavın başlangıç veya uygulama alanlarının bulunduğu yerde millî eğitim müdürlüğü ya da resmî eğitim kurumu binası bulunması durumunda bir bina sorumlusu ve bir hizmetli olmak üzere en fazla 5; 250 kursiyere kadar olan sınavlarda il millî eğitim müdürlüklerinde öncelikle özel öğretim kurumlarının iş ve işlemlerini yürütmekle görevli bir şef veya memur olmak üzere en fazla 6; kursiyer sayısı 500'e kadar olan sınavlarda ilçede görevli bir şef, bir memur olmak üzere en fazla 8 kişi; kursiyer sayısının 500'ü geçmesi hâlinde biri il millî eğitim müdürlüğünde görevli, diğeri ise ilçe millî eğitim müdürlüğünde görevli şef veya memurlardan olmak üzere 2 kişi daha, il sınav sorumlusu ve il sınav sorumlusu yardımcısı için birer şoför, Bakanlık temsilcisi görevlendirilmesi halinde bir şoför daha,
- 9- Her sınav gününde en fazla iki güvenlik görevlisi, görevlendirilir.

## SINAV ARACI DEĞİŞİKLİK FORMU

..... İLÇESİ SINAV YÜRÜTME KOMİSYONU BAŞKANLIĞINA

..... tarihinde yapılacak olan direksiyon eğitimi dersi sınavında kullanılacak ..... plakalı aracımızın arıza yapması nedeni ile yerine Kursumuza/..... Kursuna ait ..... plakalı aracın kullanılmasını istiyoruz. .... plakalı aracımızın ..... tarihinde ve sınavın yapıldığı saatlerde üzerinde tanımlı eğitim veya sınav bulunmamaktadır.

Gereğini arz ederim. .... / ..... / .....

.....  
Kurum Müdürü

## TUTANAK

İlçemiz Özel ..... Motorlu Taşıt Sürücüleri Kursuna ait yukarıdaki talep doğrultusunda MEBBİS Modülüne göre sınavda kullanılması gereken araç ve bu aracın yerine kullanılmak istenilen araç ile ilgili bilgiler Komisyonumuzca incelenmiştir.

İlçemiz Özel ..... Motorlu Taşıt Sürücüleri Kursuna ait ..... plakalı aracın yerine aynı Kursu/ ..... Kursuna ait ..... plakalı aracın kullanılması uygun görülmüştür.

.....  
Sınav Yürütme Komisyonu  
Başkanı

.....  
Sınav Yürütme Komisyonu  
Üyesi

.....  
Sınav Yürütme Komisyonu  
Üyesi

Not : İlçe dışından görevlendirilecek araçlar için il sınav sorumlusunun onayı ile görevlendirme yapılır.

## DİREKSİYON EĞİTİMİ DERSİ SINAVI DENETİM FORMU

..... İLİ .....İLÇESİ					
Sınavın Yapıldığı Tarih					
Sınavın Başlama Saati					
Sınavın Bitiş Saati					
Sınav Yürütme Komisyonu veya Sınav Sürecini Kontrol Edecek ve Denetleyecek Görevlinin Sınav Güzergâhında Bulunduğu Yer					
Mevzuata Aykırı Hareket ile Bu Hareketi Yapan Sınav Uygulama ve Değerlendirme Komisyonu/Usta Öğretici Bilgileri	Komisyon Numarası	Komisyon Başkanı ve Üyesinin Adı ve Soyadı	Direksiyon Usta Öğreticisi Adı ve Soyadı	Tespit Saati	Sınav Yürütme Komisyonu veya Sınav Sürecini Kontrol Edecek ve Denetleyecek Görevlinin Tespitleri
Sınav Yürütme Komisyonu veya Sınav Sürecini Kontrol Edecek ve Denetleyeceklerin Varsa Diğer Görüşleri					
Sınav Yürütme Komisyonu veya Sınav Sürecini Kontrol Edecek ve Denetleyecek Görevlinin:					
...../...../20.... Adı Soyadı: İmza					

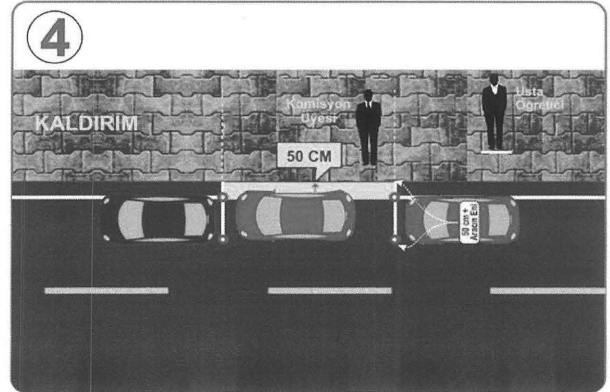
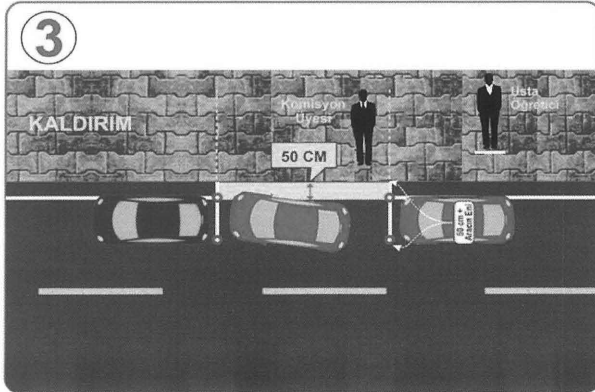
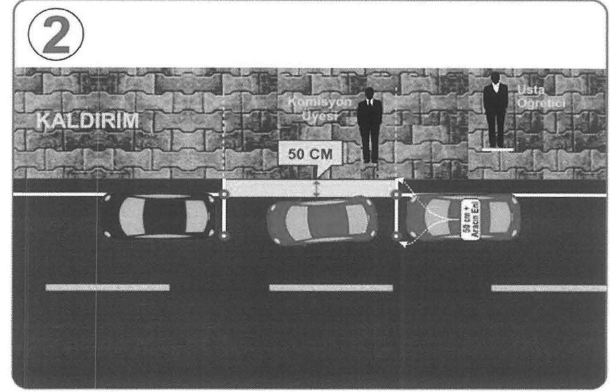
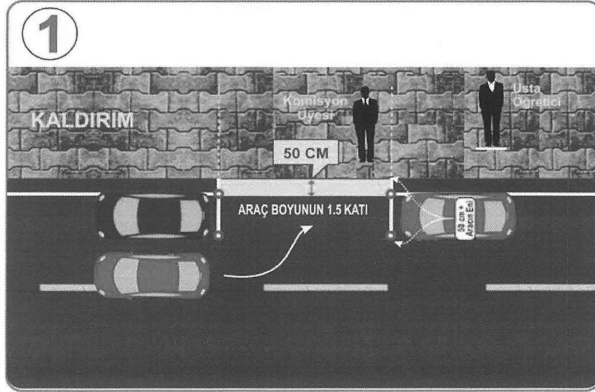
## DİREKSİYON EĞİTİMİ DERSİ SINAVI ARAÇ KONTROL FORMU

Kursun Adı			
Sınav Aracının Plakası			
Usta Öğretici Adı Soyadı			
Sınavın Yapıldığı Tarih			
Aracın Kontrol Saati			
<b>ARACIN SINAVA HAZIR OLUP OLMADIĞI İLE İLGİLİ BİLGİLER</b>			
1. Aracın şanzıman sistemi hangisidir?	Manuel		Otomatik
2. Aracın sinyal sistemleri (sağ-sol sinyaller, dörtlü sinyaller) çalışıyor mu?	Evet		Hayır
3. Aracın farları (kısa, uzun, park lambası) çalışıyor mu?	Evet		Hayır
4. Aracın fren (el, ayak) sistemleri çalışıyor mu?	Evet		Hayır
5. Aracın fren lambaları çalışıyor mu?	Evet		Hayır
6. Aracın göstergeleri (yakıt, akü, yağ, hararet) çalışıyor mu?	Evet		Hayır
7. Aracın çift fren, çift debriyaj sistemi hazır mı? ("M", "A1", "A2", "A", "B1"ve "F" sertifika sınıfı hariç)	Evet		Hayır
8. Otomatik vitesli araçların çift fren sistemi hazır mı? ("M", "A1", "A2", "A", "B1"ve "F" sertifika sınıfı hariç)	Evet		Hayır
9. Aracın sürücü ve yolcu emniyet kemerleri çalışıyor mu? ("M", "A1", "A2", "A", "B1"ve "F" sertifika sınıfı hariç)	Evet		Hayır
10. Aracın sürücü ve yolcu ön koltuk ayar mekanizması çalışıyor mu? ("M", "A1", "A2", "A", "B1"ve "F" sertifika sınıfı hariç)	Evet		Hayır
11. Aracın kapılarında bulunması gereken yazılar ilgili mevzuata uygun mu? ("M", "A1", "A2", "A", "B1"ve "F" sertifika sınıfı hariç)	Evet		Hayır
12. Aracın üzerinde Yönetmelikte belirtilenlerin dışında yazı var mı? ("M", "A1", "A2", "A", "B1"ve "F" sertifika sınıfı hariç)	Evet		Hayır
13. Aracın sağ, sol ve dikiz aynaları uygun mu? ("M", "A1", "A2", "A", "B1"ve "F" sertifika sınıfı için dikiz aynası hariç)	Evet		Hayır
14. Aracın yedek aynaları (sağ ve sol ayna çerçevesinin üst kısmında, iç aynanın yanında) uygun yerlerinde mi? ("M", "A1", "A2", "A", "B1"ve "F" sertifika sınıfı hariç)	Evet		Hayır
15. Aracın üzerinde Yönetmeliğe uygun "Sürücü Adayı Sınav Aracı" levhası var mı? ("M", "A1", "A2", "A", "B1"ve "F" sertifika sınıfı hariç)	Evet		Hayır
16. Araçta yangın tüpü, bagajında stepne/araç kiti takımı, krikto, bijon anahtarları, reflektör, ilk yardım çantası, var mı? ("M", "A1", "A2", "A", "B1"ve "F" sertifika sınıfı hariç)	Evet		Hayır
17. Araçta bulunması gereken evrak (Araç tescil belgesi, usta öğreticinin çalışma izin onayı, araç kullanım izin onayı, direksiyon eğitim takip formu ve Türkiye Şoförler ve Otomobilciler Federasyonundan alınan "K" sınıfı sürücü aday belgesi (Ek-5) dosya halinde mevcut mu? Uygun mu?	Evet		Hayır
18. Araç mevsim şartlarına uygun donanıma sahip mi?	Evet		Hayır
ARAC SINAVA HAZIRDIR.	Evet		Hayır
ARAC SINAVA HAZIR DEĞİLSE NEDENİ (Kontrol sonucunun 12 nci maddesinde "Evet" diğer maddelerin herhangi birinde "Hayır" olması hâlinde sınav yapılamaz.):			
Sınav Sürecini Kontrol Edecek ve Denetleyecek Görevlinin			
Adı Soyadı	İmzası		

Not: Sınavda kullanılacak aracın kontrol edilecek belgeleri ve araç, kurs müdürlüğünce kontrole hazır hale getirilir.

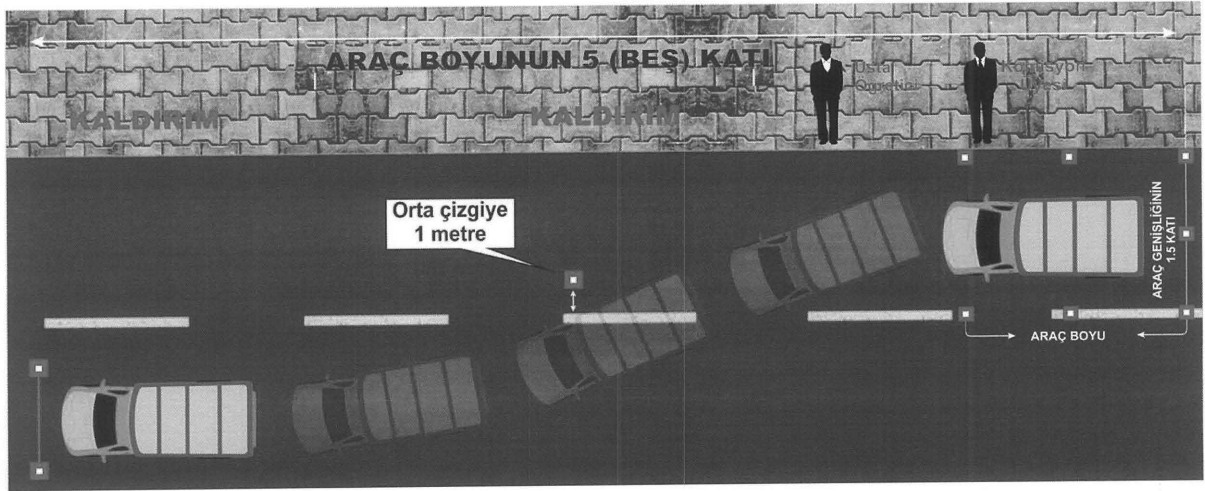
## GERİ PARK ETME ŞEMASI ("B" - "C1" - "C" - "D1" - "D" Araçlar için)

(EK-13)



NOT: KOMİSYON ÜYESİ UYGULAMA ESNASINDA PARK ALANINDA SABİT DURMAYARAK GÖZLEM YAPAR.

## RÖMORKLU ARAÇLAR GERİ PARK ŞEMASI





T.C.  
.....İLİ  
.....İLÇESİ  
**MOTORLU TAŞIT SÜRÜCÜLERİ KURSU UYGULAMA SINAV SORUMLUSU  
HİZMET İÇİ EĞİTİM TAMAMLAMA BELGESİ**

Motorlu Taşıt Sürücülerİ Kursu Direksiyon Eğitimi Dersi Sınav Sorumlusu Belgesi Bilgileri	
Belge Tarihi	Belge No

**Belge No :**

**Belge Tarihi :**...../...../20.....

KURSİYERİN					
T.C. Kimlik No					
Adı ve Soyadı					
Baba Adı					
Ana Adı					
Doğum Tarihi					
Kurs Başlama Tarihi					
Kurs Bitiş Tarihi					
Hizmet İçi Eğitimi Tamamlanan Sertifika Sınıfı					
Saat Olarak Süresi	Teorik		Uygulama		Toplam

Yukarıda durumu belirtilen..... Millî Eğitim Bakanlığı Özel Motorlu Taşıt Sürücülerİ Kursu Yönetmeliğİ gereğince yapılan kurs tamamlama sınavında başarılı olduğundan bu belge düzenlenmiştir.

EĞİTİM YÖNETİCİSİ

MİLLİ EĞİTİM MÜDÜRÜ

NOT: Bu belgeler ("B", "D1", "D" ve "F") sınıfı sertifika, ("M", "A1", "A2", "A" ve "B1") sınıfı sertifika ve (BE", "C1", "C" "C1E", "CE", "D1E" ve "DE) sınıfı sertifika için ayrı ayrı düzenlenerek ayrı belge numarası verilir.

**ÖZEL MOTORLU TAŞIT SÜRÜCÜLERİ KURSLARINDA VERİLEN TEORİK  
EĞİTİMLERİ İNCELEME VE KONTROL FORMU**

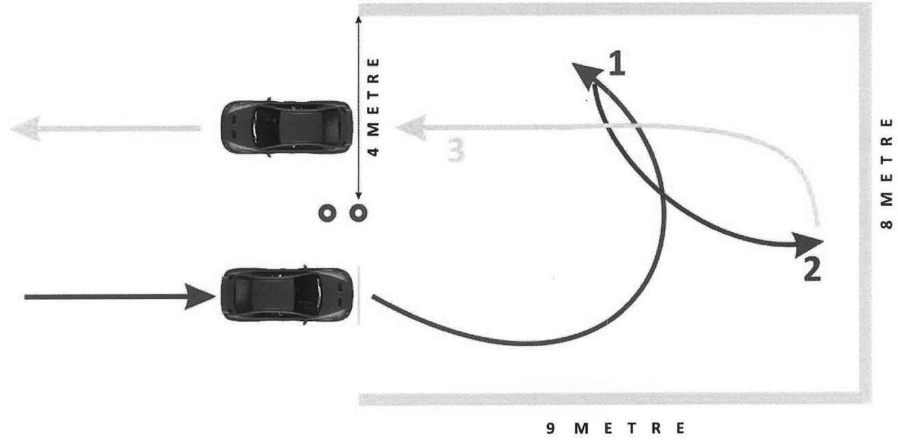
Özel Motorlu Taşıt Sürücü Kursunun Adı	
İli/İlçesi	
İnceleme ve Kontrolün Yapıldığı Tarih/Saat	
Dersin Adı	
Dersin Konusu	
Dersin Yapıldığı Saat	
Öğreticinin Adı Soyadı	
Öğreticinin Çalışma İzni	VAR ( )      YOK ( )
Simülatör	VAR ( )      YOK ( )
	ÇALIŞIYOR ( )      ÇALIŞMIYOR ( )
Simülatör Özel Öğretim Kurumları Standartlar Yönergesi 37/5 maddesinde yer alan özellikleri taşıyor mu?	EVET ( )      HAYIR ( )
Derse Katılması Gereken Kursiyer Sayısı	
Derse Katılan Kursiyer Sayısı	
Derse Katılmayan Kursiyer Sayısı	
<p><b>SONUÇ:</b> 2918 sayılı Kanun hükümleri doğrultusunda kursiyerlerin teorik sınavına girme şartlarını taşıyıp taşımadıklarını tespit etmek amacıyla yapılan inceleme ve kontrol sonunda ..... kursiyerden ..... kursiyerin sınıfta bulunduğu, ..... kursiyerin teorik derse katılmadığı tespit edilmiştir. Derse devam etmediği tespit edilen kursiyerlerin adı soyadı aşağıda belirtilmiştir.</p>	
Diğer Tespitler:	

.../.../20..

İnceleme ve Kontrolü Yapanın  
Adı ve Soyadı - Unvanı  
İmzası



**DAR ALANDA GERİ DÖNÜŞ ŞEMASI ("B" sertifika sınıfı araçlar için)**



T.C.  
.....İLİ  
.....İLÇESİ

**MOTORLU TAŞIT SÜRÜCÜLERİ KURSU DİREKSİYON USTA ÖĞRETİCİLERİ  
HİZMET İÇİ EĞİTİM TAMAMLAMA BELGESİ**

Direksiyon Eğitimi Öğreticiliği Belgesi Bilgileri	
Belge Tarihi	Belge No

Belge No :

Belge Tarihi : ...../...../20.....

KURSIYERİN					
T.C. Kimlik No					
Adı ve Soyadı					
Ana Adı					
Baba Adı					
Doğum Tarihi					
Kurs Başlama Tarihi					
Kurs Bitiş Tarihi					
Hizmet İçi Eğitimi Tamamlanan Sertifika Sınıfı					
Saat Olarak Süresi	Teorik		Uygulama		Toplam

Yukarıda bilgileri yer alan ..... Millî Eğitim Bakanlığı Özel Motorlu Taşıtlı Sürücülerİ Kursu Yönetmeliđi geređince yapılan kurs tamamlama sınavında başarılı olduđundan bu belge düzenlenmiştir.

EĐİTİM YÖNETİCİSİ

MİLLİ EĐİTİM MÜDÜRÜ

NOT: Bu belgeler ("B", "D1", "D" ve "F") sınıfı sertifika, ("M", "A1", "A2", "A" ve "B1") sınıfı sertifika ve ("BE", "C1", "C" "C1E", "CE", "D1E" ve "DE") sınıfı sertifika için ayrı ayrı düzenlenerek ayrı belge numarası verilir.